

3

Senyalització de façanes, interior i obres

**Manual d'identitat corporativa
de la Generalitat Valenciana**

3

Senyalització de façanes, interior i obres

- 3.1 Especificacions**
- 3.2 Tipografia**
- 3.3 Pictogrames**
- 3.4 Altura de col·locació**

- 3.5 Senyalització façana. Generalitat**
- 3.6 Senyalització façana. Conselleria**
- 3.7 Senyalització façana. Organisme dependent**

- 3.8.1 Senyalització interior. Directori principal vertical**
- 3.8.2 Senyalització interior. Directori principal vertical**
- 3.9.1 Senyalització interior. Directori principal horitzontal**
- 3.9.2 Senyalització interior. Directori principal horitzontal**
- 3.10 Senyalització interior. Directori principal
d'organisme dependent**
- 3.11.1 Senyalització interior. Directori de planta**
- 3.11.2 Senyalització interior. Directori de planta**
- 3.12.1 Senyalització interior. Placa d'ubicació**
- 3.12.2 Senyalització interior. Placa d'ubicació**

- 3.13.1 Senyalització obres. Horitzontal**
- 3.13.2 Senyalització obres. Horitzontal**
- 3.14 Senyalització obres. Vertical**

Senyalització de façanes, interior i obres

3.1

Especificacions

La normativa que recull aquest manual sobre la senyalització serveix de referència. Abans d'iniciar un projecte concret de senyalització caldrà tindre presents totes les particularitats del cas: la tipologia de l'edifici, si és un espai protegit i en quin nivell, els suports físics on col·locarem els senyals, les distàncies, si ha obstacles per a la visualització, etc. Per tant, és imprescindible l'assessorament tècnic d'arquitectes i dissenyadors que redacten amb criteri qualificat un projecte per a cada actuació, seguint les pautes que indica aquest manual.

Pel que fa als materials i les dimensions el més convenient és utilitzar els mateixos que fins ara. També s'ha de tindre en compte que els sistemes d'ancoratge dels senyals han de quedar ocults.

Senyalització de façanes, interior i obres

3.2 Tipografia

La família Roboto en les variants Regular, Medium i Bold és la tipografia complementària del distintiu de la Generalitat Valenciana. La Roboto és una tipografia de lliure ús que pot ser descarregada en: <https://fonts.google.com/specimen/Roboto>

Roboto Regular

abcçdefghijklmn
ñopqrstuvwxyz
ABCÇDEFGHIJKLMN
ÑOPQRSTUVWXYZ
0123456789
&€\$%#«"!?../+@[{*

Roboto Medium

abcçdefghijklmn
ñopqrstuvwxyz
ABCÇDEFGHIJKLMN
ÑOPQRSTUVWXYZ
0123456789
&€\$%#«"!?../+@[{*

Roboto Bold

abcçdefghijklmn
ñopqrstuvwxyz
ABCÇDEFGHIJKLMN
ÑOPQRSTUVWXYZ
0123456789
&€\$%#«"!?../+@[{*

Roboto Regular Italic

*abcçdefghijklmn
ñopqrstuvwxyz
ABCÇDEFGHIJKLMN
ÑOPQRSTUVWXYZ
0123456789
&€\$%#«"!?../+@[{**

Roboto Medium Italic

*abcçdefghijklmn
ñopqrstuvwxyz
ABCÇDEFGHIJKLMN
ÑOPQRSTUVWXYZ
0123456789
&€\$%#«"!?../+@[{**

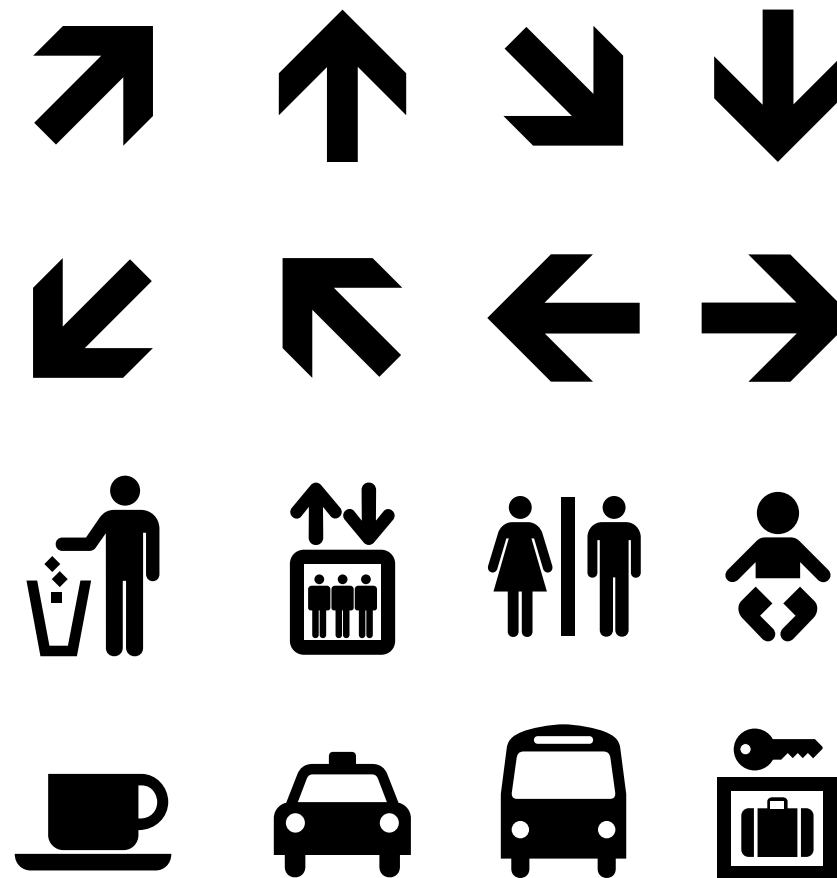
Roboto Bold Italic

*abcçdefghijklmn
ñopqrstuvwxyz
ABCÇDEFGHIJKLMN
ÑOPQRSTUVWXYZ
0123456789
&€\$%#«"!?../+@[{**

Senyalització de façanes, interior i obres

3.3 Pictogrames

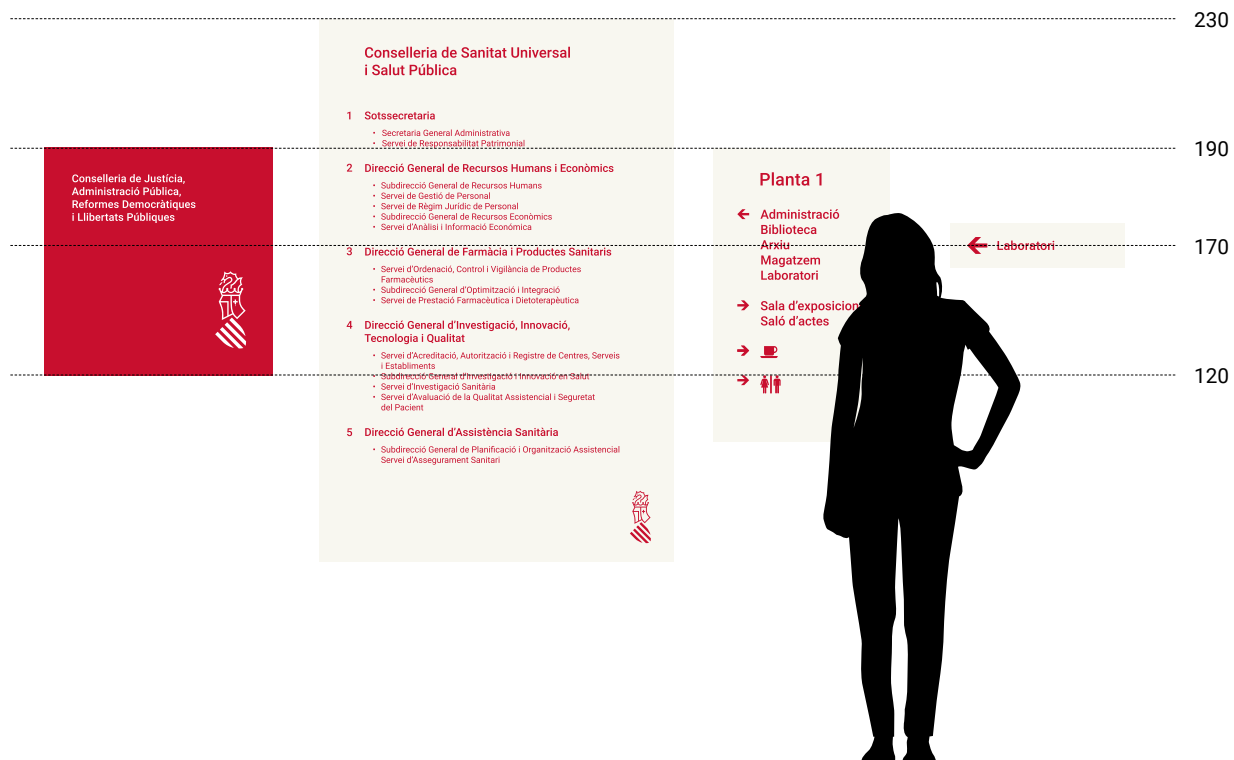
Recomanem la utilització dels pictogrames de lliure ús del Departament de Transport dels Estats Units d'Amèrica (AIGA/DOT).
<http://www.aiga.org/symbol-signs/>



Senyalització de façanes, interior i obres

3.4 Alta de col·locació

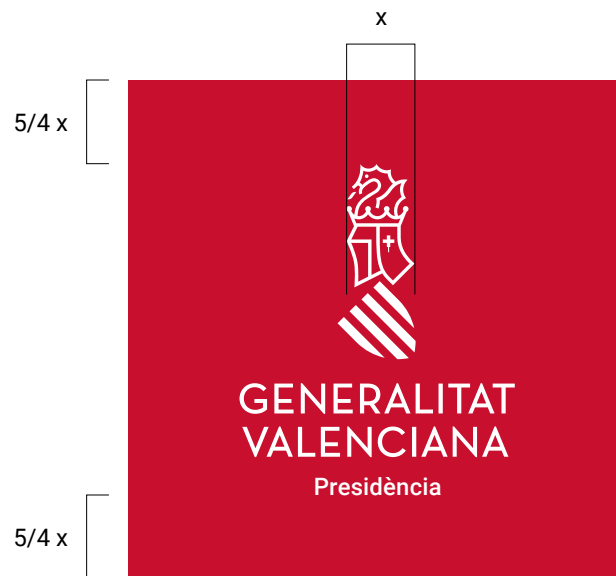
La informació s'ubicarà preferentment en la zona compresa entre els 230 i 120 cm d'altura.



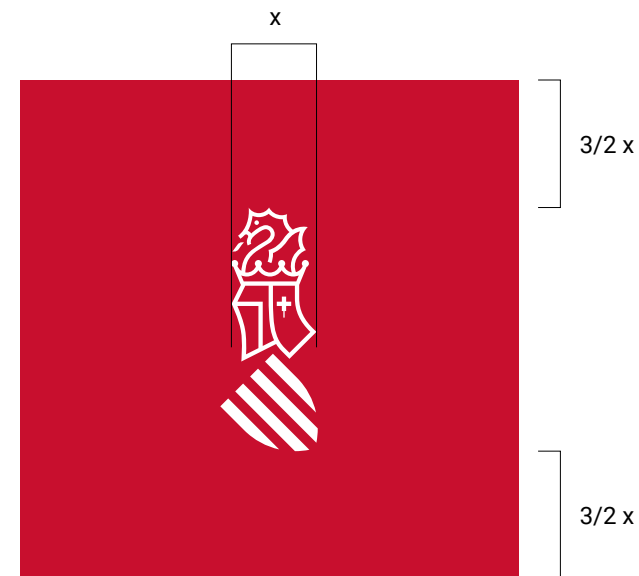
Senyalització de façanes, interior i obres

3.5 Senyalització façana. Generalitat

- Format: 70 x 70 cm.
- Color: Pantone 186 C / RAL 3027.
- Ajustada a les necessitats de cada actuació a partir de les plantilles digitals proporcionades per la Generalitat.



Senyalització façana
distintiu Generalitat

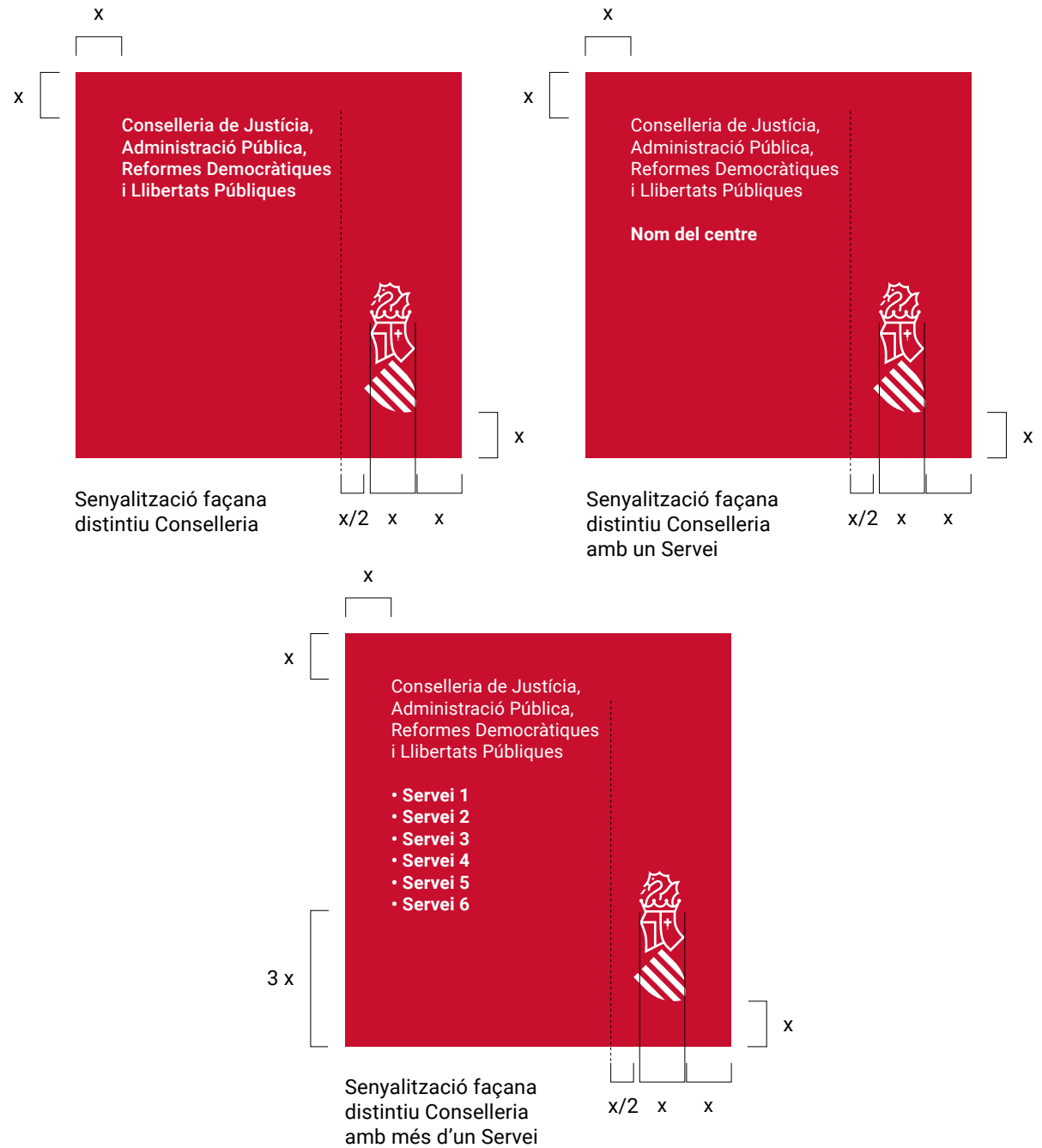


Senyalització façana
distintiu Símbol

Senyalització de façanes, interior i obres

3.6 Senyalització façana. Conselleria

- Format: 70 x 70 cm (altura variable).
- Color: Pantone 186 C / RAL 3027.
- Ajustada a les necessitats de cada actuació a partir de les plantilles digitals proporcionades per la Generalitat.



Senyalització de façanes, interior i obres

3.7 Senyalització façana. Organisme dependent

- Format: 70 x 70 cm.
- Color: Pantone 186 C / RAL 3027.
- Ajustada a les necessitats de cada actuació a partir de les plantilles digitals proporcionades per la Generalitat.



Senyalització de façanes, interior i obres

3.8.1 Senyalització interior. Directori principal vertical

- La grandària del directori vindrà donada per l'estructura arquitectònica i les condicions de visualització de l'espai.
- L'ampliació o reducció de la grandària segons les necessitats específiques de cada cas es farà de manera proporcional per a no alterar les relacions entre els textos, pictogrames, símbol i cotes.
- Ajustada a les necessitats de cada actuació a partir de les plantilles digitals proporcionades a la Generalitat Valenciana.



Senyalització de façanes, interior i obres

3.8.2 Senyalització interior. Directori principal vertical

- Color de la tipografia i del distintiu de la Generalitat Valenciana: RAL 3027 (PANTONE 186) o RAL 7024 (PANTONE 432).
- Color de fons: blanc òptic (PANTONE Warm Gray 1 al 50%).

Conselleria de Sanitat Universal i Salut Pública

1 Sotssecretaria

- Secretaria General Administrativa
- Servei de Responsabilitat Patrimonial

2 Direcció General de Recursos Humans i Econòmics

- Subdirecció General de Recursos Humans
- Servei de Gestió de Personal
- Servei de Règim Jurídic de Personal
- Subdirecció General de Recursos Econòmics
- Servei d'Anàlisi i Informació Econòmica

3 Direcció General de Farmàcia i Productes Sanitaris

- Servei d'Ordenació, Control i Vigilància de Productes Farmacèutics
- Subdirecció General d'Optimització i Integració
- Servei de Prestació Farmacèutica i Dietoterapèutica

4 Direcció General d'Investigació, Innovació, Tecnologia i Qualitat

- Servei d'Accreditació, Autorització i Registre de Centres, Serveis i Establiments
- Subdirecció General d'Investigació i Innovació en Salut
- Servei d'Investigació Sanitària
- Servei d'Avaluació de la Qualitat Assistencial i Seguretat del Pacient

5 Direcció General d'Assistència Sanitària

- Subdirecció General de Planificació i Organització Assistencial
- Servei d'Assegurament Sanitari



Conselleria de Sanitat Universal i Salut Pública

1 Sotssecretaria

- Secretaria General Administrativa
- Servei de Responsabilitat Patrimonial

2 Direcció General de Recursos Humans i Econòmics

- Subdirecció General de Recursos Humans
- Servei de Gestió de Personal
- Servei de Règim Jurídic de Personal
- Subdirecció General de Recursos Econòmics
- Servei d'Anàlisi i Informació Econòmica

3 Direcció General de Farmàcia i Productes Sanitaris

- Servei d'Ordenació, Control i Vigilància de Productes Farmacèutics
- Subdirecció General d'Optimització i Integració
- Servei de Prestació Farmacèutica i Dietoterapèutica

4 Direcció General d'Investigació, Innovació, Tecnologia i Qualitat

- Servei d'Accreditació, Autorització i Registre de Centres, Serveis i Establiments
- Subdirecció General d'Investigació i Innovació en Salut
- Servei d'Investigació Sanitària
- Servei d'Avaluació de la Qualitat Assistencial i Seguretat del Pacient

5 Direcció General d'Assistència Sanitària

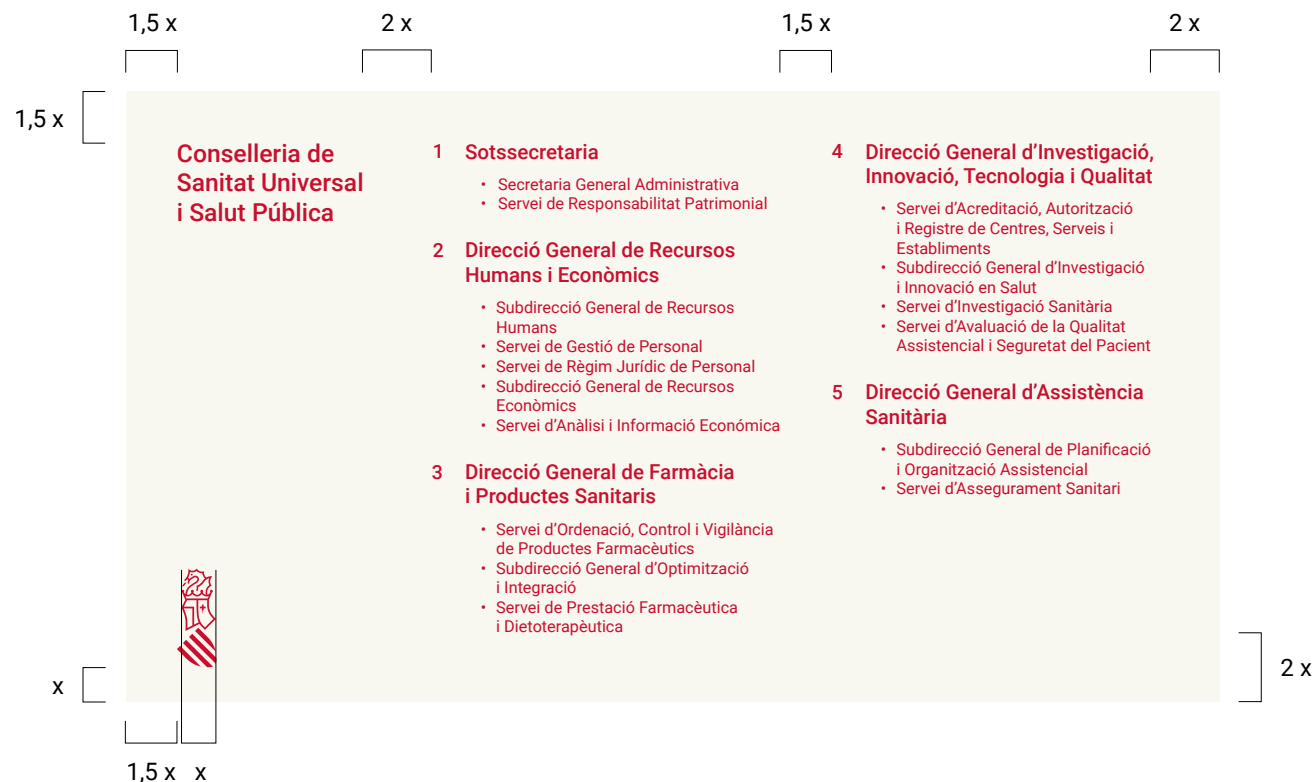
- Subdirecció General de Planificació i Organització Assistencial
- Servei d'Assegurament Sanitari



Senyalització de façanes, interior i obres

3.9.1 Senyalització interior. Directori principal horitzontal

- Color de la tipografia i del distintiu de la Generalitat Valenciana: RAL 3027 (PANTONE 186) o RAL 7024 (PANTONE 432).
- Color de fons: blanc òptic (PANTONE Warm Gray 1 al 50%).
- La grandària de la placa de direcció i ubicació vindrà donada per l'estructura arquitectònica i les condicions de visualització de l'espai.
- L'ampliació o reducció de la grandària segons les necessitats específiques de cada cas es farà de manera proporcional per a no alterar les relacions entre els textos, pictogrames, símbol i cotes.
- Ajustada a les necessitats de cada actuació a partir de les plantilles digitals proporcionades a la Generalitat Valenciana.



Senyalització de façanes, interior i obres

3.9.2 Senyalització interior. Directori principal horizontal

- Color de la tipografia i del distintiu de la Generalitat Valenciana: RAL 3027 (PANTONE 186) o RAL 7024 (PANTONE 432).
- Color de fons: blanc òptic (PANTONE Warm Gray 1 al 50%).

Conselleria de Sanitat Universal i Salut Pública



- 1 Sotssecretaria**
 - Secretaria General Administrativa
 - Servei de Responsabilitat Patrimonial
- 2 Direcció General de Recursos Humans i Econòmics**
 - Subdirecció General de Recursos Humans
 - Servei de Gestió de Personal
 - Servei de Règim Jurídic de Personal
 - Subdirecció General de Recursos Econòmics
 - Servei d'Anàlisi i Informació Econòmica
- 3 Direcció General de Farmàcia i Productes Sanitaris**
 - Servei d'Ordenació, Control i Vigilància de Productes Farmacèutics
 - Subdirecció General d'Optimització i Integració
 - Servei de Prestació Farmacèutica i Dietoterapèutica
- 4 Direcció General d'Investigació, Innovació, Tecnologia i Qualitat**
 - Servei d'Acreditació, Autorització i Registre de Centres, Serveis i Establiments
 - Subdirecció General d'Investigació i Innovació en Salut
 - Servei d'Investigació Sanitària
 - Servei d'Avaluació de la Qualitat Assistencial i Seguretat del Pacient
- 5 Direcció General d'Assistència Sanitària**
 - Subdirecció General de Planificació i Organització Assistencial
 - Servei d'Assegurament Sanitari

Conselleria de Sanitat Universal i Salut Pública



- 1 Sotssecretaria**
 - Secretaria General Administrativa
 - Servei de Responsabilitat Patrimonial
- 2 Direcció General de Recursos Humans i Econòmics**
 - Subdirecció General de Recursos Humans
 - Servei de Gestió de Personal
 - Servei de Règim Jurídic de Personal
 - Subdirecció General de Recursos Econòmics
 - Servei d'Anàlisi i Informació Econòmica
- 3 Direcció General de Farmàcia i Productes Sanitaris**
 - Servei d'Ordenació, Control i Vigilància de Productes Farmacèutics
 - Subdirecció General d'Optimització i Integració
 - Servei de Prestació Farmacèutica i Dietoterapèutica
- 4 Direcció General d'Investigació, Innovació, Tecnologia i Qualitat**
 - Servei d'Acreditació, Autorització i Registre de Centres, Serveis i Establiments
 - Subdirecció General d'Investigació i Innovació en Salut
 - Servei d'Investigació Sanitària
 - Servei d'Avaluació de la Qualitat Assistencial i Seguretat del Pacient
- 5 Direcció General d'Assistència Sanitària**
 - Subdirecció General de Planificació i Organització Assistencial
 - Servei d'Assegurament Sanitari

Senyalització de façanes, interior i obres

3.10 Senyalització interior. Directori principal d'organisme dependent

- Color de la tipografia i del distintiu de la Generalitat Valenciana: RAL 3027 (PANTONE 186) o RAL 7024 (PANTONE 432).
- Color de fons: blanc òptic (PANTONE Warm Gray 1 al 50%).
- La grandària de la placa de direcció i ubicació vindrà donada per l'estructura arquitectònica i les condicions de visualització de l'espai.
- L'ampliació o reducció de la grandària segons les necessitats específiques de cada cas es farà de manera proporcional per a no alterar les relacions entre els textos, pictogrames, símbol i cotes.
- Ajustada a les necessitats de cada actuació a partir de les plantilles digitals proporcionades a la Generalitat Valenciana.



Senyalització de façanes, interior i obres

3.11.1 Senyalització interior. Directori de planta

- Color de la tipografia i del distintiu de la Generalitat Valenciana: RAL 3027 (PANTONE 186) o RAL 7024 (PANTONE 432).
- Color de fons: blanc òptic (PANTONE Warm Gray 1 al 50%).
- La grandària de la placa de direcció i ubicació vindrà donada per l'estructura arquitectònica i les condicions de visualització de l'espai.
- L'ampliació o reducció de la grandària segons les necessitats específiques de cada cas es farà de manera proporcional per a no alterar les relacions entre els textos, pictogrames, símbol i cotes.
- Ajustada a les necessitats de cada actuació a partir de les plantilles digitals proporcionades a la Generalitat Valenciana.



Senyalització de façanes, interior i obres

3.11.2

Senyalització interior.

Directori de planta

- Color de la tipografia i del distintiu de la Generalitat Valenciana: RAL 3027 (PANTONE 186) o RAL 7024 (PANTONE 432).
- Color de fons: blanc òptic (PANTONE Warm Gray 1 al 50%).

Planta 1

← Administració
Biblioteca
Arxiu
Magatzem
Laboratori

→ Sala d'exposicions
Saló d'actes



Planta 1

← Administració
Biblioteca
Arxiu
Magatzem
Laboratori

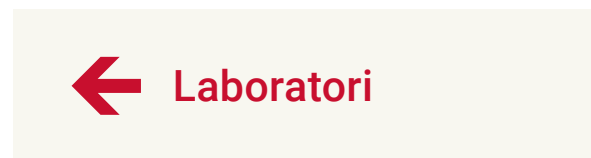
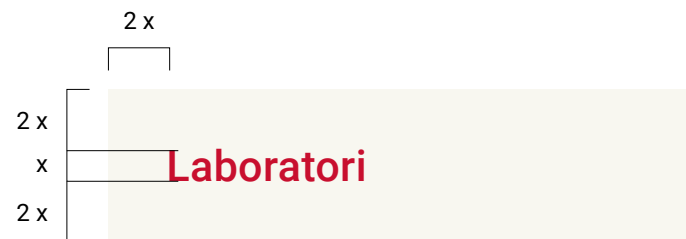
→ Sala d'exposicions
Saló d'actes



Senyalització de façanes, interior i obres

3.12.1 Senyalització interior. Placa d'ubicació

- Color de la tipografia i del distintiu de la Generalitat Valenciana: RAL 3027 (PANTONE 186) o RAL 7024 (PANTONE 432).
- Color de fons: blanc òptic (PANTONE Warm Gray 1 al 50%).
- La grandària de la placa de direcció i ubicació vindrà donada per l'estructura arquitectònica i les condicions de visualització de l'espai.
- L'ampliació o reducció de la grandària segons les necessitats específiques de cada cas es farà de manera proporcional per a no alterar les relacions entre els textos, pictogrames, símbol i cotes.
- Ajustada a les necessitats de cada actuació a partir de les plantilles digitals proporcionades a la Generalitat Valenciana.



Senyalització de façanes, interior i obres

3.12.2 Senyalització interior. Placa d'ubicació

- Color de la tipografia i del distintiu de la Generalitat Valenciana: RAL 3027 (PANTONE 186) o RAL 7024 (PANTONE 432).
- Color de fons: blanc òptic (PANTONE Warm Gray 1 al 50%).

Laboratori

Laboratori

← Laboratori

← Laboratori

 WC

 WC

 Cafeteria

 Cafeteria

Senyalització de façanes, interior i obres

3.13.1 Senyalització obres. Horitzontal

- La senyalització d'obra de la Generalitat Valenciana està ordenada a partir d'una franja inferior d'1/2 de l'altura. S'hi inclouran el títol descriptiu, les dades tècniques i el distintiu de la Generalitat Valenciana seguit del logotip de l'empresa adjudicatària.
- Ajustada a les necessitats de cada actuació a partir de les plantilles digitals proporcionades per la Generalitat Valenciana.

Títol descriptiu de l'actuació a realitzar

- Títol tècnic A
Descripció de les dades
- Títol tècnic B
Descripció de les dades
- Títol tècnic C
Descripció de les dades en una o diverses línies
- Títol tècnic D
Descripció en una o diverses línies, en una o diverses línies, en una o diverses línies
- Títol tècnic E
Descripció de les dades



IMATGE

Títol descriptiu de l'actuació a realitzar

- Títol tècnic A
Descripció de les dades
- Títol tècnic B
Descripció de les dades
- Títol tècnic C
Descripció de les dades en una o diverses línies
- Títol tècnic D
Descripció en una o diverses línies, en una o diverses línies, en una o diverses línies
- Títol tècnic E
Descripció de les dades



Senyalització de façanes, interior i obres

3.13.2 Senyalització obres. Horitzontal

- La senyalització d'obra de la Generalitat Valenciana està ordenada a partir d'una franja inferior d'1/2 de l'altura. S'hi inclouran el títol descriptiu, les dades tècniques i el distintiu de la Generalitat Valenciana seguit del logotip de l'empresa adjudicatària.
- Ajustada a les necessitats de cada actuació a partir de les plantilles digitals proporcionades per la Generalitat Valenciana.

Títol descriptiu de l'actuació a realitzar

- Títol tècnic A
Descripció de les dades
- Títol tècnic B
Descripció de les dades
- Títol tècnic C
Descripció de les dades
en una o diverses línies



IMATGE

Títol descriptiu de l'actuació a realitzar

- Títol tècnic A
Descripció de les dades
- Títol tècnic B
Descripció de les dades
- Títol tècnic C
Descripció de les dades
en una o diverses línies



Senyalització de façanes, interior i obres

3.14 Senyalització obres. Vertical

- La senyalització d'obra vertical de la Generalitat Valenciana està ordenada a partir d'una franja lateral de 1/2 de l'amplària on s'inclourà el títol descriptiu les dades tècniques i el distintiu de la Generalitat Valenciana seguit del logotip de l'empresa adjudicatària.
- Ajustada a les necessitats de cada actuació a partir de les plantilles digitals proporcionades per la Generalitat.

