



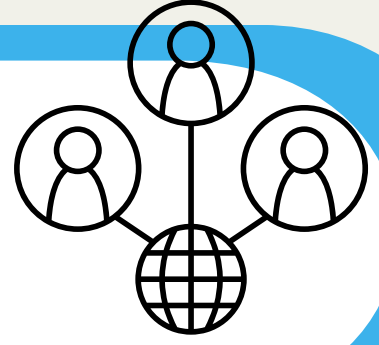
Cofinanciado por la Unión Europea



# Programa MCE - MECANISMO CONECTAR EUROPA

## Finalidad

Desarrollo de redes transeuropeas de alto rendimiento, sostenibles y eficientemente interconectadas en los ámbitos del transporte, la energía y los servicios digitales.



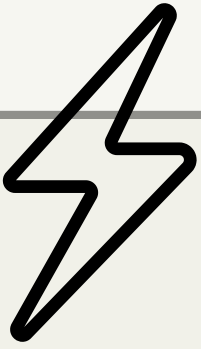
## Financiación

Apoyo financiero a través de subvenciones e instrumentos financieros que actúen de catalizador para captar financiación privada y de otros agentes públicos.

## Subprogramas

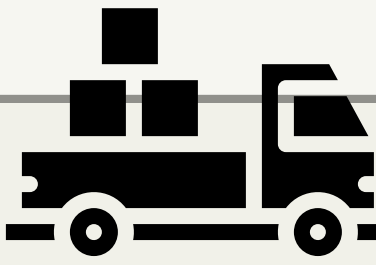
### Energía

Aplicar la política de redes transeuropeas en el sector de la energía, apoyando inversiones para construir nuevas infraestructuras energéticas transfronterizas en Europa o rehabilitar y modernizar las existentes.



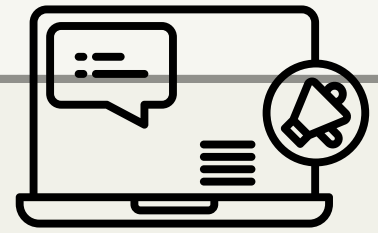
### Transporte

Implementar la política europea de transporte apoyando inversiones para construir nuevas infraestructuras de transporte en Europa así como rehabilitar y modernizar las existentes.



### Digital

Impulsar las inversiones públicas y privadas en infraestructuras de conectividad digital de interés común europeo.





Cofinanciado por la Unión Europea



GENERALITAT VALENCIANA

## Subprograma MCE DIGITAL

### Objetivo

Contribuir al desarrollo de proyectos de interés común relativos al despliegue de redes digitales seguras y al acceso a las mismas, incluidos sistemas 5G, y al aumento de la resiliencia y la capacidad de las redes troncales digitales en territorios de la Unión enlazándolas con territorios vecinos, así como a la digitalización de las redes de transporte y energía.



### Prioridades



- Cobertura 5G en los corredores de transporte
- 5G y Edge Cloud para Comunidades Inteligentes
- Redes troncales para federaciones paneuropeas cloud
- Conectividad troncal para pasarelas digitales globales
- Infraestructura de comunicación cuántica (Euro QCI)
- Plataformas Digital Operativas

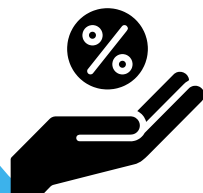
### Beneficiarios



Personas jurídicas (organismos públicos o privados) establecidas en:

- Estados miembros de la UE (incluidos los países y territorios de ultramar (PTU))
  - Países asociados al Programa MCE o países que estén negociando un acuerdo de asociación y cuyo acuerdo entre en vigor antes de la firma de la subvención.
- Organizaciones internacionales

### Cofinanciación



Máximo 50% Estudios preparatorios necesarios para el despliegue de las obras del proyecto

Máximo 30% Obras  
*\*70% para regiones ultraperiféricas*

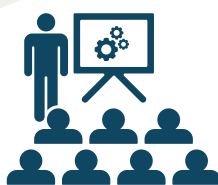


### Presupuesto

1.600 millones de euros

### Enlace al programa

[Connecting Europe Facility - European Commission](#)



### Convocatorias abiertas

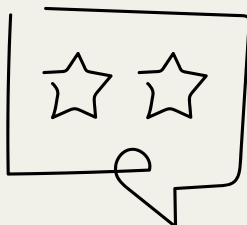
[EU Funding & Tenders Portal](#)

### Contactos

HADEA (European Health and Digital Executive Agency)  
[HADEA-CEF-DIGITAL-CALLS@ec.europa.eu](mailto:HADEA-CEF-DIGITAL-CALLS@ec.europa.eu)

MINISTERIO DE ASUNTOS ECONÓMICOS Y TRANSFORMACIÓN DIGITAL

[Portal de Ayudas del M° de Transformación Digital - Index](#)  
[cefdigital@digital.gob.es](mailto:cefdigital@digital.gob.es)



Proyectos concedidos:

[Portal de Ayudas del M° de Transformación Digital -](#)



Cofinanciado por la Unión Europea



# Subprograma MCE TRANSPORTE

## Objetivo

Apoyar proyectos transfronterizos y proyectos destinados a completar diversos tramos pendientes de la Red Básica y en la Red Global dentro de la política de Redes Transeuropeas de Transporte (RTE-T) con la finalidad de mejorar la accesibilidad a todas las regiones europeas.

Asimismo fomentar la innovación en el sistema de transportes con el fin de mejorar el uso de las infraestructuras, reducir el impacto medioambiental del transporte, mejorar la eficiencia energética y aumentar la seguridad.



## Prioridades

### Transporte

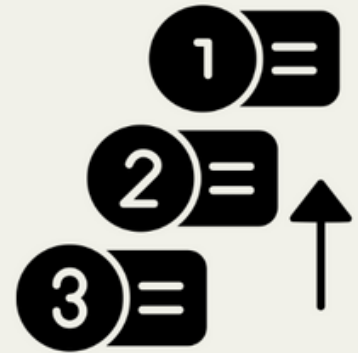
- Ferrocarriles
- Vías navegables interiores
- Puertos marítimos y fluviales
- Seguridad vial
- Terminales multimodales de mercancías
- Centros multimodales de pasajeros
- Aplicaciones inteligentes e interoperables de transporte
- Movilidad segura
- Resiliencia de infraestructuras

### Transporte AFIF

- Estaciones de recarga para vehículos pesados
- Suministro de electricidad e hidrógeno en aeropuertos
- Suministro de electricidad y abastecimiento de amoníaco y metanol en los puertos

### Movilidad militar

- Adaptación de la RTE-T a la defensa civil



## Beneficiarios



- Personas jurídicas (organismos públicos o privados), establecidos en un Estado miembro de la UE (incluidos países y territorios de ultramar) y terceros países asociados al MCE.
- Organizaciones internacionales



## Cofinanciación

### TRANSPORTE

Máximo 50% Proyectos / Estudios  
Máximo 30% Obras (\*50% para vías navegables interiores y 70% para regiones ultraperiféricas)



## Presupuesto

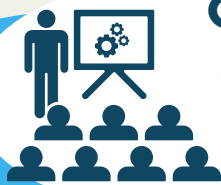
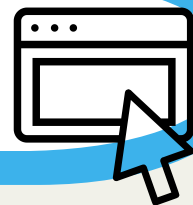
25.800 millones de euros

### TRANSPORTE AFIF

Máximo 30% Obras / Buques / Equipos (\*70% si situados en regiones ultraperiféricas)

## Enlace al programa

[Transport infrastructure - European Commission](#)



## Convocatorias abiertas

[Transport infrastructure - European Commission](#)

## Contactos

CINEA (European Climate, Infrastructure and Environment Executive Agency)

[CINEA-CEF-TRANSPORT-CALLS@ec.europa.eu](mailto:CINEA-CEF-TRANSPORT-CALLS@ec.europa.eu)

Ministerio de Transportes y Movilidad Sostenible

<https://www.transportes.gob.es/el-ministerio/fondos-europeos-cef>  
[cef\\_transporte.sei@transportes.gob.es](mailto:cef_transporte.sei@transportes.gob.es)

